

The logo for EPI·USE, featuring a stylized 'E' with a red and blue gradient, followed by the text 'PI·USE' in black with a registered trademark symbol.

Die Zukunft des Enterprise Resource Planning - SAP und non-SAP Altsysteme abschalten, Daten zentralisieren und DSGVO konform aufbewahren

AGENDA

1. Einleitung / Produktinformationen
2. Live Demo
3. Projektablauf
4. Preismodell

Gängige Anwendungsfälle

Stilllegung von Altsystemen

- Archivieren Sie Altsysteme, um operative Kosten zu senken und Hardware freizugeben.

Unternehmensveräußerungen

- Die Käufer- oder Verkäuferseite benötigt möglicherweise nur einen Anzeigenzugriff auf bestimmte Daten.

Business/System Transformationen

- System Mergers/Splits
- S/4 Greenfield
- Migration von SAP zu non-SAP
- Migration von non-SAP zu SAP

Archive Central



- Cloud-basiertes Archivieren (Software-as-a-Service)
- Universelles Datenmodell (wird mit den Daten extrahiert)
 - Alle benutzerdefinierten Datenbanktabellen und -spalten
 - Alle relevanten kundeneigenen Reports
- Unternehmenssicherheit und Compliance auf höchstem Niveau
- Hochverfügbarkeitssystem (99,99% SLA)
- Aktuelle Anwendungsfälle: Stilllegen von Alt-Systeme/Module
- Aufbewahrungspolicen zur periodischen Datenentfernung
- Einfache Archivierung (und Verknüpfung) mehrerer Systeme von verschiedenen Anbietern (z.B. SAP, nicht-SAP oder reiner Dokumentenserver)
- Flexibles Preismodell

3084421 - Roland Pearson, Airways Int... Activities

Pay

Effective Date	Pay Frequency Code	Pay Frequency	Pay Group Code	Pay Group	Pay Scale Code	Pay Scale	Period Pay Rate	Variable Pay Group Code	Variable Pay Group	Use Pay Scales	Percent Change
03/09/2013	B	Biweekly	FF9	FF9 BiWeekly		2175.4392				false	68.26
04/24/2013	B	Biweekly	FF9	FF9 BiWeekly		306.6612				false	-70.38
10/12/2013	B	Biweekly	FF9	FF9 BiWeekly		2481.5152				false	-36.52
02/07/2015	B	Biweekly	FF9	FF9 BiWeekly		4692.5026				true	-61.44
04/17/2015	B	Biweekly	FF9	FF9 BiWeekly		531.6603				false	4.14
07/05/2016	B	Biweekly	FF9	FF9 BiWeekly		3220.9282				false	76.91
10/17/2016	B	Biweekly	FF9	FF9 BiWeekly		637.9607				false	-14.89
11/20/2016	B	Biweekly	FF9	FF9 BiWeekly		594.605				true	-25.07
05/04/2017	B	Biweekly	FF9	FF9 BiWeekly		296.298				false	25.91
10/18/2019	B	Biweekly	FF9	FF9 BiWeekly		4784.7328				true	82.87

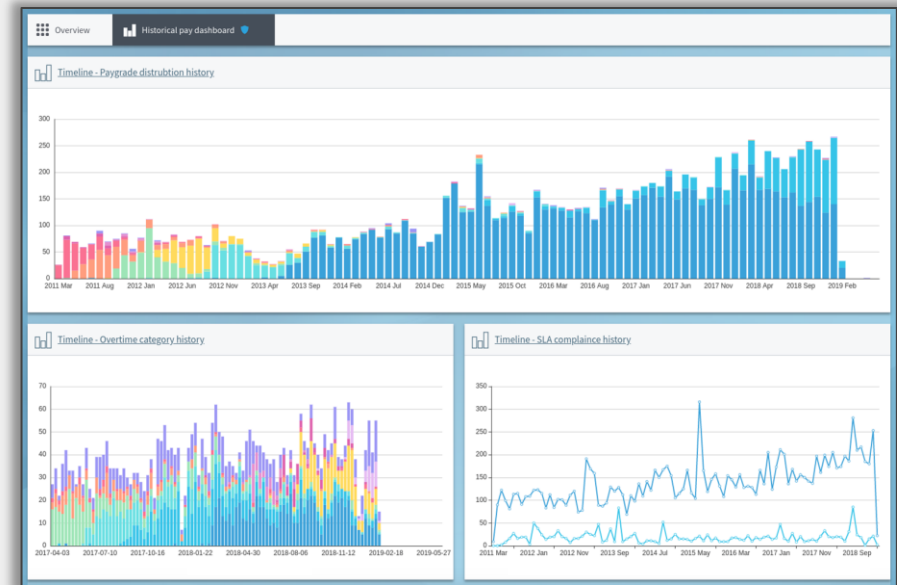
Job

Effective Date	Job Code	Job	Job Change Reason Code	Job Change Reason	Job Family Code	Job Family	Job Group Code	Job Group	Job History Modification Created By	Job History Modification Created By (User Name)	Supervisor ID
03/09/2013	SALESDIR	Sales Director	200	Merit Increase	SALDR	Sales Director			Smith, Daniel	FF9000571	B6595A0000K0

Union

Effective Date	National Union Code	National Union	National Union (Short)	Local Union Code	Local Union	Local Union (Short)	Effective Date	Retrospectively Inserted Job History Record	Retrospectively Inserted Record System ID	Reason Code	Reason	Step Number
03/09/2013							03/09/2013	false		200	Merit Increase	

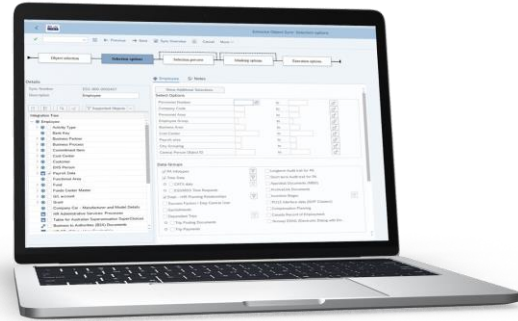
Change



Live Demo

Projektphasen

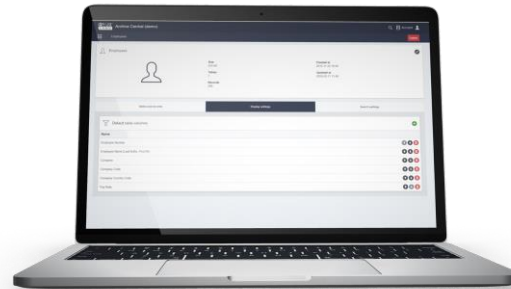
EXTRAKTION



Export mithilfe unserer
Extraktoren

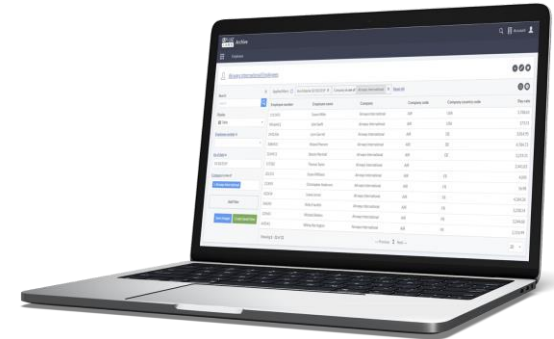


KONFIGURIERUNG



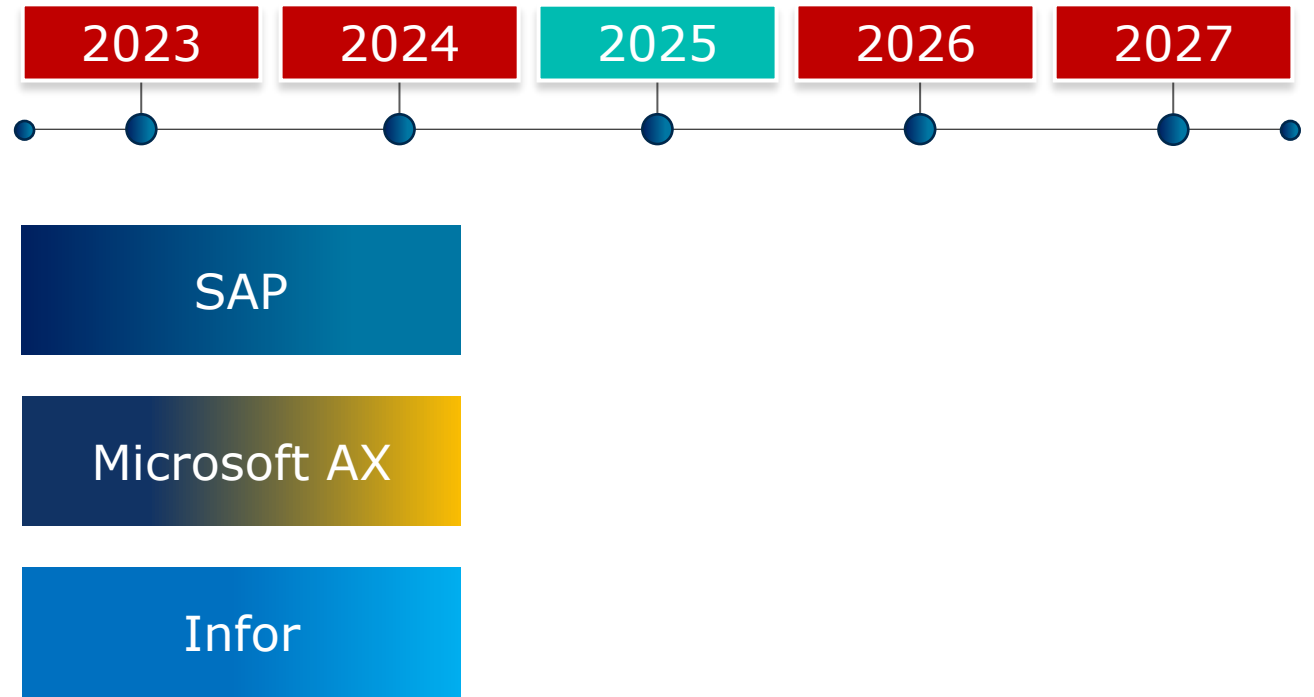
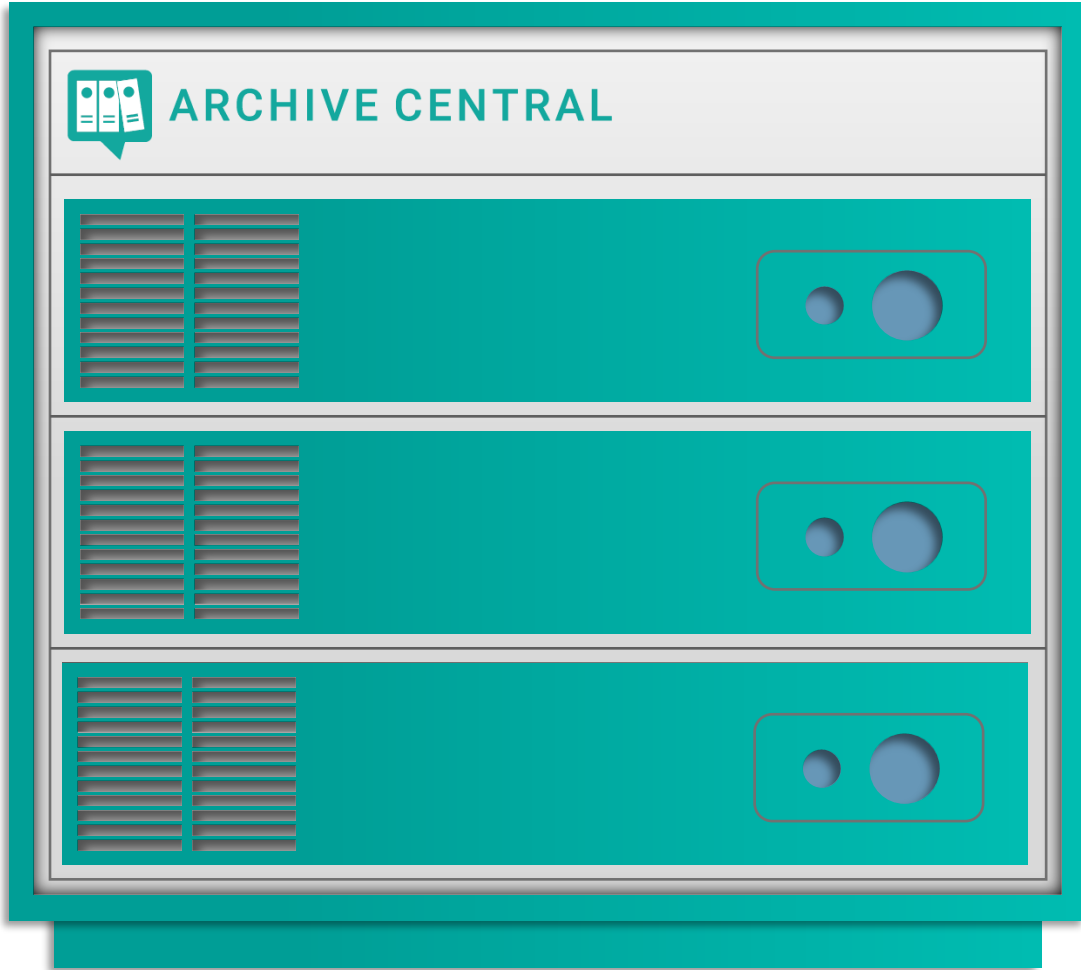
Konfiguration gemäß
der Kundenanforderung

BEREITSTELLUNG



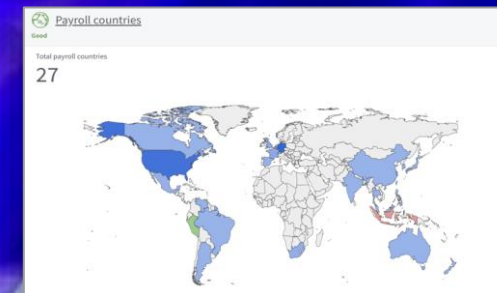
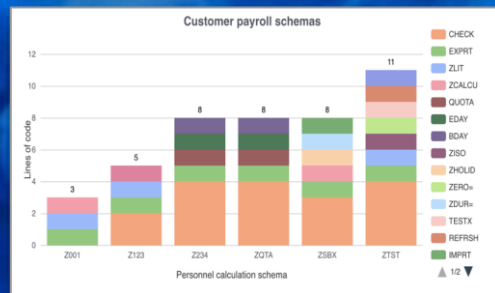
Zugänge gemäß
Berechtigungskonzept
bereitstellen

Archive Central



Kostenlose Systemanalyse

Lassen Sie uns Ihre Systeme analysieren, um Einsparpotenzial und potenzielle Herausforderungen vor einer Archivierung mit Ihnen zu teilen



[MEHR INFORMATIONEN HIER KLICKEN](#)



Fragen